

# Legende Richtplaninhalte

**Siedlung**

Bestand	Planung
	Wohngebiet
	Mischgebiet
	Arbeitsgebiet
	Öffentliche Gebiete
	Innenentwicklung Baulücke < 2'500 m <sup>2</sup> S1
	Innenentwicklung Areal > 2'500 m <sup>2</sup> S1
	Innenentwicklungsgebiet S1
	Erneuerungs-/Umnutzungspotenzial S2
	Siedlungsbegrenzungslinie
	Richtplangebiet Wohnen S3
	Kulturobjekt gemäss Schutzplan

**Verkehr**

Bestand	Planung
	Strasse innerorts
	Strasse ausserorts
	Aufwertung Ortsseingang V1
	Betriebs- und Gestaltungskonzept V2
	Bushaltestelle
	Historischer Verkehrsweg IV5
	Kantonale Radroute
	Kantonaler Wanderweg
	Aufwertung Knoten V1

**Landschaft**

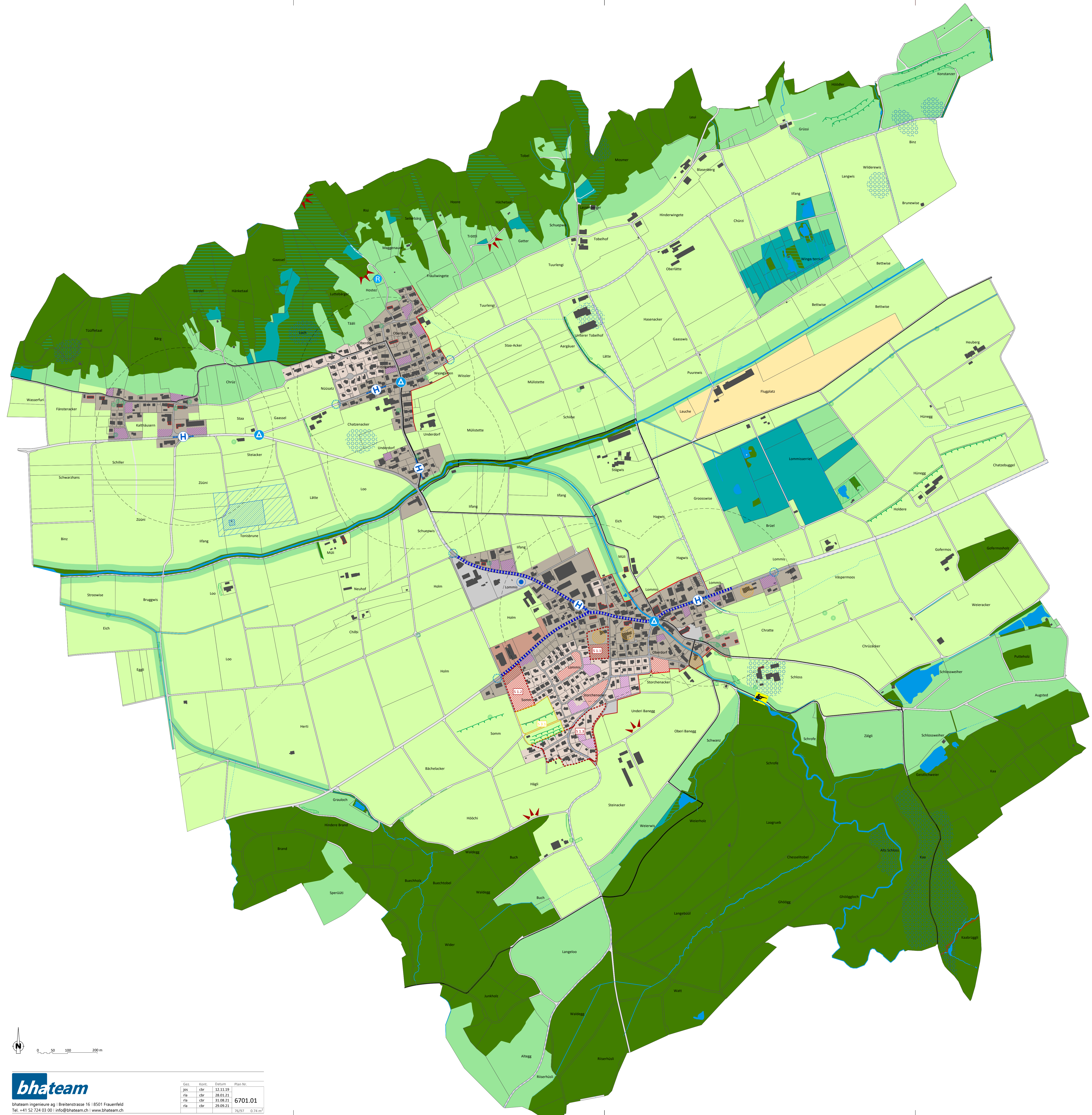
Bestand	Planung
	Landwirtschaftsgebiet
	Landschaftsschutzgebiete
	Wald
	Naturschutzgebiet
	Naturschutzgebiet im Wald
	Ackerterrassen L2
	markante Aussichtspunkte
	Naturobjekt gemäss Schutzplan (Flächig / Einzelobjekt)
	Gewässer
	eingedoltes Gewässer
	Grundwasserschutzzonen (S1/S2/S3)

**Infrastruktur**

Bestand	Planung
	Standort Entsorgungsanlage E1

**Weitere Inhalte**

Bestand	Planung
	Flugplatzgebiet
	Gebiet archäologischer Funde
	Schiessanlage



Kanton Thurgau  
Politische Gemeinde Lommis



## Richtplan

Siedlung | Verkehr | Landschaft | Ver- und Entsorgung

1 : 5'000

### Mitwirkung

Öffentliche Auflage  
vom \_\_\_\_\_ bis \_\_\_\_\_

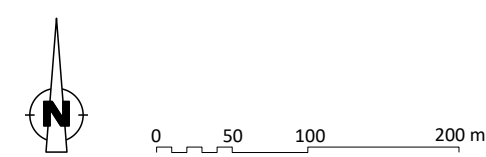
Von der Gemeindeversammlung erlassen  
am: \_\_\_\_\_

Der Gemeindepräsident: \_\_\_\_\_ Der Gemeindevizepräsident: \_\_\_\_\_

Fritz Locher \_\_\_\_\_ Rolf Hösl \_\_\_\_\_

Vom Departement für Bau und Umwelt genehmigt mit:  
Entscheid Nr.: \_\_\_\_\_ vom \_\_\_\_\_

Vom Gemeinderat in Kraft gesetzt  
am: \_\_\_\_\_



**bhateam**

bhateam ingenieure ag | Breitenstrasse 16 | 8501 Frauenfeld  
Tel. +41 52 724 03 00 | info@bhateam.ch | www.bhateam.ch

Gez.	Kont.	Datum	Plan Nr.
js	chr	12.11.19	
ra	chr	28.02.21	
ra	chr	31.08.21	6701.01
ra	chr	29.09.21	

76/97 0.74 m<sup>2</sup>