

Legende Richtplaninhalte

Siedlung

Bestand	Planung	Symbol	Beschreibung
		[braun]	Wohngebiet
		[dunkelbraun]	Mischgebiet
		[rotbraun]	Arbeitsgebiet
		[grau]	Öffentliche Gebiete
		[violett]	Innenentwicklung Baulücke < 2'500 m ² S1
		[rot]	Innenentwicklung Areal > 2'500 m ² S1
		[gestrichelt]	Innenentwicklungsgebiet S1
		[gelb]	Erneuerungs-/Umnutzungspotenzial S2
		[gestrichelt]	Siedlungsbegrenzungslinie
		[gestrichelt]	Richtplangebiet Wohnen S3
		[rot]	Kulturobjekt gemäss Schutzplan

Verkehr

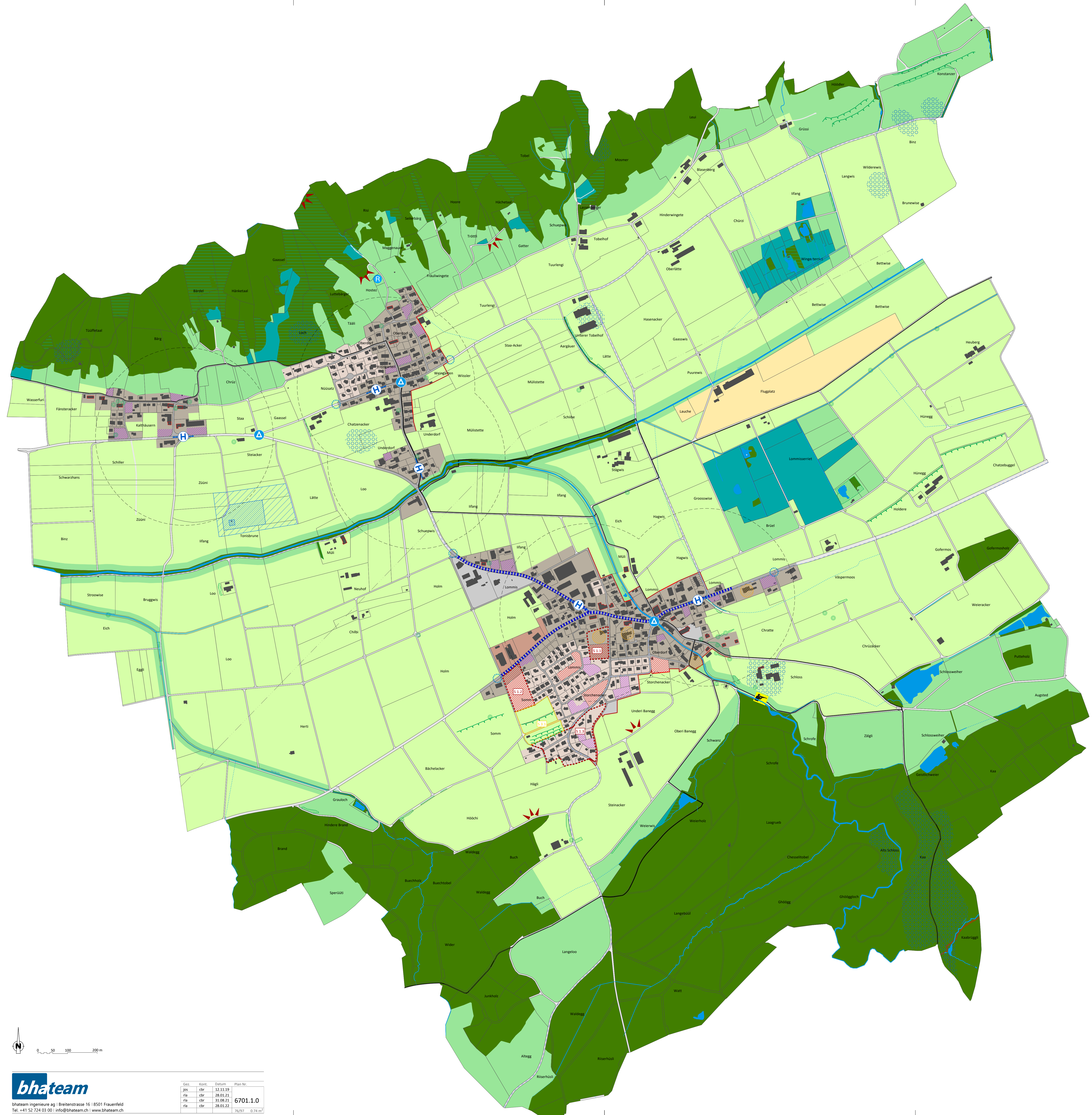
Bestand	Planung	Symbol	Beschreibung
		[grau]	Strasse innerorts
		[hellgrau]	Strasse ausserorts
		[blau]	Aufwertung Ortsseingang V1
		[gestrichelt]	Betriebs- und Gestaltungskonzept V2
		[H]	Bushaltestelle
		[rot]	Historischer Verkehrsweg IVS
		[blau gestrichelt]	Kantonale Radroute
		[blau gestrichelt]	Kantonaler Wanderweg
		[A]	Aufwertung Knoten V1

Landschaft

Bestand	Planung	Symbol	Beschreibung
		[hellgrün]	Landwirtschaftsgebiet
		[dunkelgrün]	Landschaftsschutzgebiete
		[dunkelgrün]	Wald
		[dunkelgrün]	Naturschutzgebiet
		[dunkelgrün]	Naturschutzgebiet im Wald
		[gestrichelt]	Ackerterrassen L2
		[rot]	markante Aussichtspunkte
		[blau gestrichelt]	Naturobjekt gemäss Schutzplan (Flächig / Einzelobjekt)
		[blau]	Gewässer
		[gestrichelt]	eingedoltes Gewässer
		[gestrichelt]	Grundwasserschutzzonen (S1/S2/S3)

Weitere Inhalte

Bestand	Planung	Symbol	Beschreibung
		[orange]	Flugplatzgebiet
		[blau gestrichelt]	Gebiet archäologischer Funde
		[gelb]	Schiessanlage



Kanton Thurgau
Politische Gemeinde Lommis



Richtplan

Siedlung | Verkehr | Landschaft | Ver- und Entsorgung

1 : 5'000

Auflage

Öffentliche Auflage
vom _____ bis _____

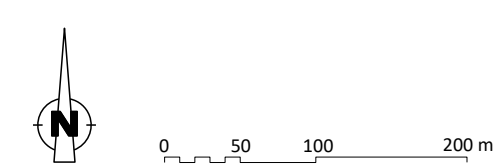
Von der Gemeindeversammlung erlassen
am: _____

Der Gemeindepräsident: _____ Der Gemeindevizepräsident: _____

Fritz Locher _____ Rolf Hösl _____

Vom Departement für Bau und Umwelt genehmigt mit:
Entscheid Nr.: _____ vom _____

Vom Gemeinderat in Kraft gesetzt
am: _____



bhateam
bhateam ingenieure ag | Breitenstrasse 16 | 8501 Frauenfeld
Tel. +41 52 724 03 00 | info@bhateam.ch | www.bhateam.ch

Gez.	Kont.	Datum	Plan Nr.
js	chr	12.11.19	
ra	chr	28.02.21	
ra	chr	31.08.21	6701.1.0
ra	chr	28.01.22	

76/97 0.74 m²